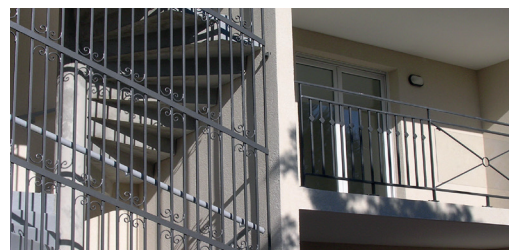




famille &
provence
SOLUTIONS D'HABITAT



Architecte | TRIUMVIRAT, Marseille

LES TERRASSES DE L'HUVEAUNE | LA PENNE S/HUVEAUNE [I3]

BOULEVARD VOLTAIRE | LIEU-DIT BELLE PIERRE | I382I LA-PENNE-SUR-HUVEAUNE

24 LOGEMENTS COLLECTIFS [I3 P.L.U.S. - I I P.L.S.]

Une résidence avec des prestations de qualité offrant une mixité locative à proximité des bassins d'emplois.



OFFRE LOCATIVE

TYPOLOGIE LOGEMENT	Nb	SH Moyen	S/Terrasses
Logements P.L.U.S.			
T2	4	48 m ²	I I m ²
T3	7	70 m ²	I I m ²
T4	2	84 m ²	23 m ²
Logements P.L.S.			
T2	2	48 m ²	I2 m ²
T3	7	7I m ²	I0 m ²
T4	2	88 m ²	

ANNEXES PROPOSÉES :

Boxes provatifs	24
Jardins privés	4 S/moy = 80 m ²



ÉQUIPEMENTS

Équipements intérieurs	Carrelages Pré-équipement clim.*
Accessibilités PMR	Logements adaptables Ascenseur*
Espaces Extérieurs	Jardins collectifs
Résidentialisation	Portail automatique Accès badges

(* Logements P.L.S.)



ENERGIE

Chauffage	Chaudière indiv. micro-accumulée
Source énergie	Gaz
Eau chaude sanitaire	Chaudière indiv. micro-accumulée

Performance énergétique : **B**

Émission de CO₂ : **C**



LOCALISATION

Au nord du centre-ville, route d'Aubagne, dans un quartier résidentiel, à proximité de la zone d'activités et des commerces.

Bassin Économique : Marseille, Aubagne

MISE EN LOCATION | JUIN 2006